

— UROLOGIA · MB PRIME SAÚDE INTEGRADA

PRÓSTATA AUMENTADA

*O que está acontecendo,
por que acontece
e como tratar com segurança.*

Dr. Mauro Renato Amorim de Barros

UROLOGISTA · CRM AL 6471 · RQE 4918 · DIRETOR TÉCNICO MB PRIME

1ª Edição
Maceió · 2026

Dr. Mauro Renato Amorim de Barros

UROLOGISTA · CRM AL 6471 · RQE 4918

Nasci e cresci em Maceió. Filho de Alagoas. Médico por vocação, urologista por propósito.

Me especializei em cirurgias minimamente invasivas porque acredito que o **paciente merece a melhor tecnologia disponível** — com o menor risco possível.

Sou **um dos pioneiros no uso do laser Ho:YAG (HoLEP) para HPB em Alagoas** — uma técnica que considera o padrão-ouro mundial para tratamento cirúrgico da próstata aumentada e que, nas mãos certas, transforma a vida dos pacientes.

Também realizo o **Rezum®** e **cirurgia robótica Da Vinci**, além de procedimentos urológicos gerais e laparoscópicos.

Sou Diretor Técnico da **MB Prime Saúde Integrada**, clínica premium multidisciplinar com centro cirúrgico próprio em Maceió.

Se você está lendo isso, já está no caminho certo.

HoLEP · Laser Ho:YAG

Rezum®

Robótica Da Vinci

Urologia Geral

MB Prime · Maceió

Sumário

01	• O que é a Próstata Aumentada?	06
	HPB · Hiperplasia Prostática Benigna · Sequelas vesicais permanentes	
02	• Sintomas Urinários da HPB	07
	Obstrutivos · Irritativos · Noctúria · Evolução em três fases	
03	• Por que não esperar?	08
	Impacto na qualidade de vida · Riscos de adiar o tratamento	
04	• Como é feito o Diagnóstico?	09
	IPSS · Toque retal · PSA · Ultrassom · Urofluxometria	
05	• Tratamento Clínico — Medicamentos	10
	Alfa-bloqueadores · 5-alfa-redutase · Tadalafila · Antimuscarínicos	
06	• HoLEP — Enucleação Endoscópica a Laser	11
	Padrão-ouro mundial · Referência em Alagoas · Como funciona	
07	• Rezum®, Robótica e Outras Técnicas	12
	Vapor de água · Da Vinci · RTU-P · Comparativo completo	
08	• Como escolher o melhor tratamento?	13
	Fatores individuais · Tabela comparativa · Próximos passos	
09	• Agendamento	14
	WhatsApp rastreável · Doctoralia · QR code · Próximo passo	

PREFÁCIO — UMA DEDICATÓRIA

Dedico esta obra ao homem que me fez nascer, crescer e me formar quem eu sou.

*Meu pai nos deixou precocemente, aos 71 anos, vítima de problemas urológicos. Ele partiu cedo demais — e essa ausência moldou em mim não apenas o médico que me tornei, mas o **propósito que carrego em cada consulta, em cada diagnóstico, em cada cirurgia.***

*Este material nasceu do desejo de que nenhum outro filho precise passar pelo que passei. De que nenhum homem adie o cuidado com a própria saúde por **vergonha, medo ou falta de informação.***

*"Cuidar da saúde é, acima de tudo,
uma atitude de amor com quem se ama."*

— Dr. Mauro Barros

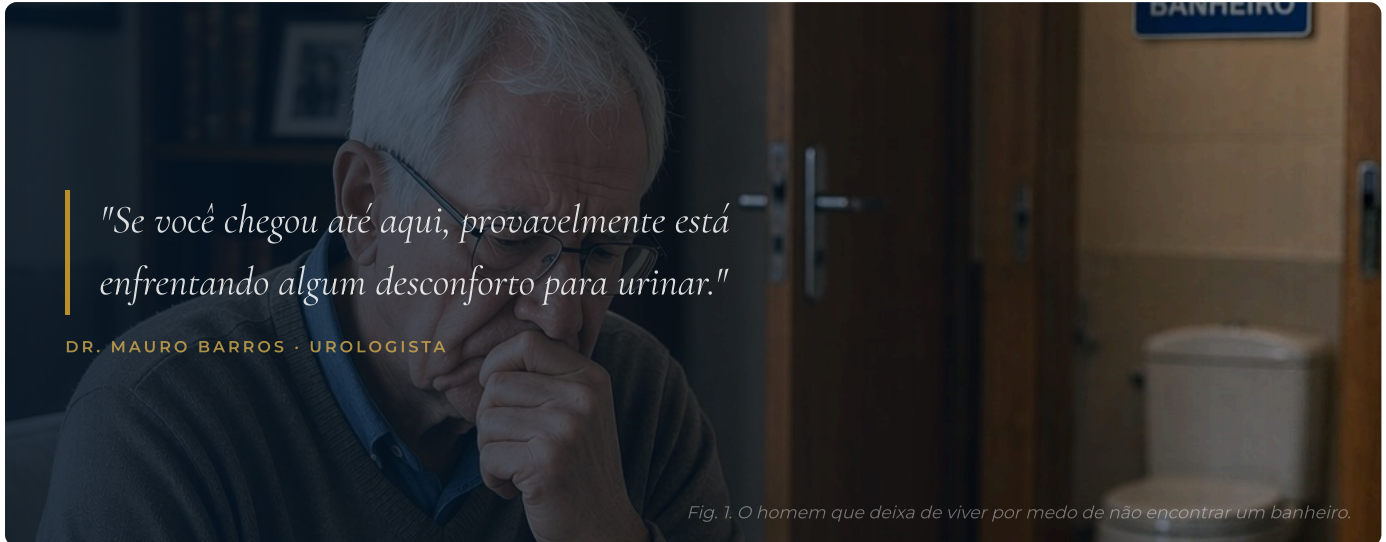
Urologista · CRM AL 6471 · RQE 4918 · Diretor Técnico MB Prime Saúde Integrada

1ª Edição · 2026 · MB Prime Saúde Integrada · Maceió, Alagoas

Este material tem caráter informativo e educativo, não substituindo consulta médica individualizada.

INTRODUÇÃO

Você não está *sozinho*



"Se você chegou até aqui, provavelmente está enfrentando algum desconforto para urinar."

DR. MAURO BARROS · UROLOGISTA

Fig. 1. O homem que deixa de viver por medo de não encontrar um banheiro.

Talvez esteja acordando várias vezes à noite. Talvez o jato esteja mais fraco — talvez você tenha feito concurso no banheiro e perdido para a pia. Talvez sinta que nunca esvazia completamente a bexiga, e isso é frustrante.

A boa notícia? **Você não é o único.** E tem solução — solução de verdade, com tecnologia de ponta aqui mesmo em Maceió.

O PROBLEMA MAIS COMUM QUE NINGUÉM COMENTA

Muitos homens acreditam que dificuldade para urinar é "**normal da idade**". Não é. É sinal de que a próstata está pedindo atenção — e que você merece ser cuidado.

Nas próximas páginas, vou te explicar com clareza e sem enrolação: o que está acontecendo, o que pode acontecer se você não tratar, e o que posso fazer por você.

50% dos homens acima de 50 anos têm sinais de HPB

80% dos homens acima de 80 anos são afetados clinicamente

#1 causa de cirurgia urológica eletiva em homens no mundo

Quanto mais cedo você buscar ajuda, melhores serão os resultados. O melhor momento para cuidar foi ontem. O segundo melhor é agora.

CAPÍTULO 01

O que é a *Próstata Aumentada*?

A próstata é uma **glândula do tamanho de uma noz**, localizada logo abaixo da bexiga, envolvendo a uretra. Com o passar dos anos, ela cresce — e esse crescimento recebe o nome de **Hiperplasia Prostática Benigna (HPB)**.

"BENIGNA" — O QUE SIGNIFICA?

Que **não é câncer**. Mas não é inofensiva. À medida que cresce, a próstata comprime a uretra — e as consequências vão se acumulando em silêncio, dia após dia.

TAMANHO: NORMAL VS. AUMENTADO

Normal: **20–30 g**. Com HPB, pode ultrapassar **80–100 g** — comprimindo a uretra como um **torniquete** sobre o canal urinário.



A GRANDE PREOCUPAÇÃO

As sequelas vesicais podem ser permanentes — e o tratamento tardio pode não reverter o dano.

A bexiga não é um órgão passivo. Décadas de obstrução forçam o músculo detrusor a trabalhar além do limite — até que ele falha. Quando isso acontece, mesmo que a próstata seja tratada com sucesso, **a bexiga pode não recuperar sua capacidade de contração**. O resultado: esvaziamento incompleto crônico, infecções recorrentes, perda de controle urinário — sequelas que acompanham o paciente para o resto da vida.

O QUE PODE SER IRREVERSÍVEL

- Perda da força contrátil do músculo vesical
- Dilatação permanente dos ureteres e rins (hidronefrose)
- Insuficiência renal progressiva
- Incontinência urinária após a cirurgia

TRATAR TARDE NÃO É A MESMA COISA QUE TRATAR CEDO

Remover a próstata após anos de obstrução é como desobstruir um rio depois que as margens já erodiram. **A cirurgia pode ser tecnicamente perfeita** — e mesmo assim o resultado funcional pode ser insatisfatório, porque a bexiga já sofreu um dano que não se desfaz.

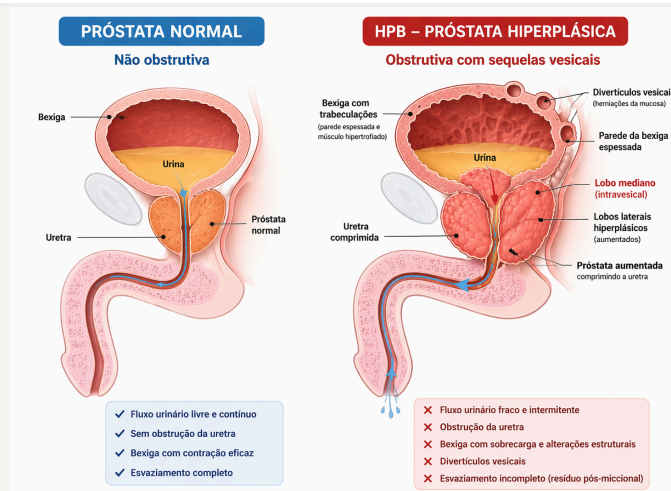


Fig. 2. Próstata normal (esq.) × próstata hiperplásica com sequelas vesicais: parede espessada, trabeculações, divertículos e lobo mediano intravesical. Estas alterações podem ser **irreversíveis** mesmo após o tratamento cirúrgico.

CAPÍTULO 02

Sintomas *Urinários* da HPB

Os sintomas geralmente começam suaves, quase imperceptíveis. Um dia você percebe que o jato está diferente. Depois começa a acordar à noite. Depois duas vezes. Depois três.

É como uma torneira que vai fechando devagar — até que um dia você percebe que quase nada passa.

SINTOMAS OBSTRUTIVOS

- Jato urinário fraco (sim, aquele fio triste)
- Dificuldade para iniciar a micção
- Sensação de esvaziamento incompleto
- Jato intermitente — para e volta
- Esforço ao urinar
- Gotejamento no final

SINTOMAS IRRITATIVOS

- Urgência urinária intensa
- Frequência urinária aumentada
- Noctúria (acordar à noite)
- Incontinência de urgência

A **noctúria** é o sintoma que mais destrói a qualidade de vida — e a qualidade do sono do casal também. Se sua esposa também está perdendo o sono por causa disso, é sinal de que está na hora de agir.



Fig. 4. Acordar às 3h da manhã para urinar. Toda. Santa. Noite. Isso tem tratamento.

EVOLUÇÃO DA BEXIGA

O que acontece se você não tratar

A HPB evolui em três fases — e cada uma é mais séria que a anterior:

Fase 1 — Bexiga faz força extra

Sintomas começam. A bexiga ainda consegue vencer a obstrução — mas com esforço.

Fase 2 — Bexiga começa a falhar

O músculo da bexiga se esgota. O esvaziamento fica incompleto, sobra urina, risco de infecção.

Fase 3 — Rins em risco

Os ureteres dilatam. Os rins sofrem. Pode haver insuficiência renal progressiva e irreversível.

ATENÇÃO

A perda da função da bexiga pode ser **permanente**. Tratar cedo não é exagero — é inteligência.

CAPÍTULO 03

Por que *não esperar?*



"Você passou a planejar a viagem em função dos banheiros no caminho."

ISSO NÃO É QUALIDADE DE VIDA.

Fig. 5. A HPB muda quem você é — antes mesmo de chegar ao destino.

Eu sei que parece frescura falar que "afeta a qualidade de vida".

Mas deixa eu ser direto: **a HPB muda quem você é.**

- Você para de tomar água antes de viagens
- Evita sentar no meio da fileira no cinema
- Dorme mal, acorda cansado, fica irritado
- Sua vida sexual é impactada — e ninguém fala sobre isso
- Sua esposa, seus filhos, percebem que algo mudou em você

Você não está ficando fraco. Você está ficando velho como todo mundo. A diferença é que você pode fazer algo a respeito — e eu posso te ajudar.

△ NOS CASOS MAIS AVANÇADOS

Retenção urinária aguda — a impossibilidade de urinar é uma emergência real. Sonda, internação, cirurgia de urgência. Isso acontece. Mas pode ser evitado.

QUANDO ESPERAR COBRA O PREÇO MAIS ALTO

- Bexiga que perdeu a capacidade de contrair
- Rins dilatados por obstrução crônica
- Cirurgia bem-feita, resultado insatisfatório
- Sequelas que nenhuma tecnologia reverte

Quanto mais tempo você espera, maior o risco de danos permanentes. Esperar pode significar perda irreversível da função da bexiga — e piores desfechos mesmo com o melhor tratamento.

CAPÍTULO 04

Como é feito o *Diagnóstico*?

O diagnóstico começa com uma boa conversa — entender seus sintomas e como eles impactam sua rotina é fundamental. Quanto mais honesto você for, melhor posso te ajudar. A avaliação segue um roteiro claro:

1 Anamnese e Escore IPSS — Conversamos sobre seus sintomas, frequência, intensidade e impacto na rotina. O questionário IPSS pontua de 0 a 35 — e esse número guia toda a estratégia de tratamento.

2 Toque retal — Sim, esse exame. Vou ser honesto: ninguém aqui quer prolongar esse momento desnecessariamente.

O toque retal continua sendo um exame importante e seguro. E pode ficar tranquilo — ninguém vai querer mexer nessa sua preciosa região se não for por um motivo bem justo. 😊

10 segundos que podem mudar tudo.

3 PSA (Antígeno Prostático Específico) — Exame de sangue que rastreia câncer de próstata e avalia o grau de crescimento prostático. Simples, indolor e indispensável.

4 Ultrassonografia de próstata — Avalia volume prostático com precisão, resíduo pós-miccional e alterações na bexiga. Fundamental para decidir entre medicamento e cirurgia.



Fig. 6. Ultrassom de próstata — volume prostático e RPM.

5 Urofluxometria — Você urina em um aparelho que mede o jato em mL/s. Sem dor, sem constrangimento. O gráfico resultante revela com precisão o grau de obstrução.

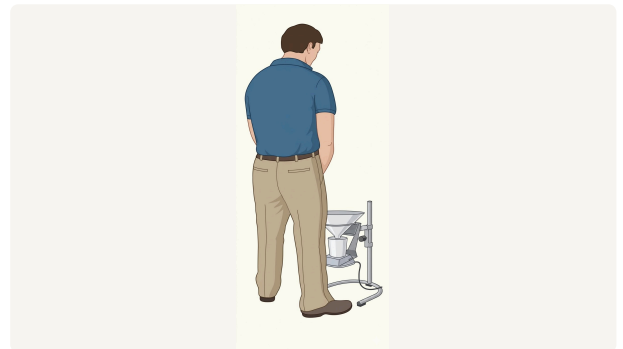


Fig. 7. Urofluxometria — a curva que não mente. Quanto mais achatada, maior a obstrução.

6 Estudos urodinâmicos / Ressonância — Em casos selecionados, para avaliações mais complexas e decisões cirúrgicas de maior precisão.

OBJETIVO DO DIAGNÓSTICO

Não apenas confirmar a HPB — mas entender o **grau da doença**, avaliar se a bexiga já sofreu sequelas e definir a **melhor estratégia de tratamento individualizada** para o seu caso.

Pronto para dar o próximo passo?

Agende sua avaliação com Dr. Mauro Renato · Maceió, AL



Agendar

CAPÍTULO 05

Tratamento *Clínico* — Medicamentos

Medicamentos são frequentemente o primeiro passo — e podem funcionar muito bem em casos selecionados. O objetivo é **relaxar a próstata** ou **reduzir seu volume**.

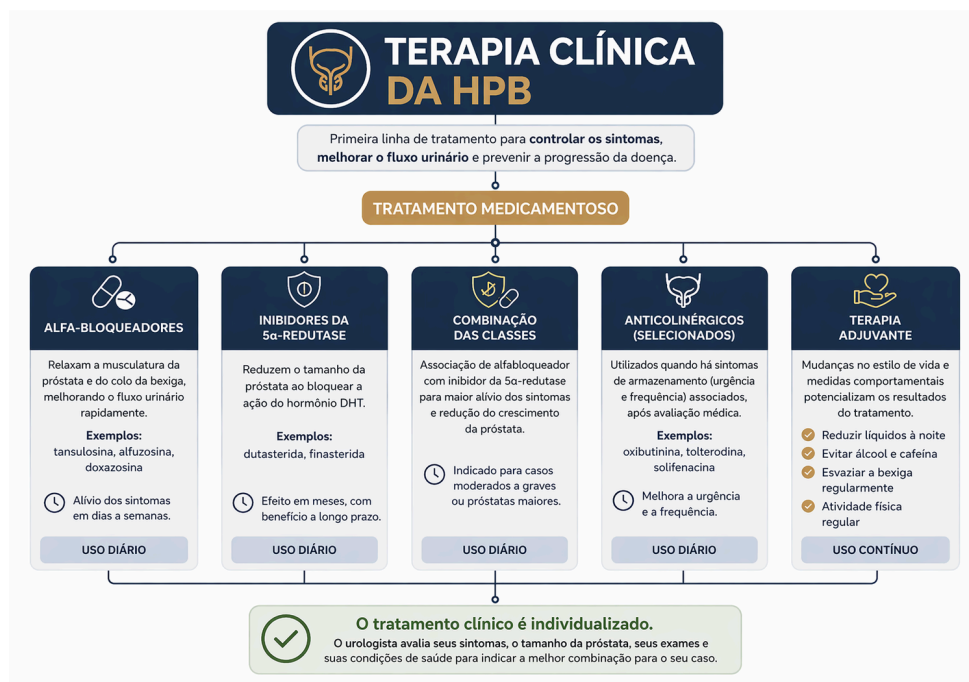
Principais classes

Alfabloqueadores (tamsulosina, alfuzosina) — Relaxam o músculo da próstata e do colo vesical. Melhora rápida do fluxo. Podem causar queda de pressão e tontura.

Inibidores da 5-alfa-redutase (finasterida, dutasterida) — Reduzem o volume em 20–30% ao longo de meses. Ideais em próstatas maiores. Podem reduzir a libido.

Tadalafila 5 mg/dia — A favorita dos pacientes: melhora os sintomas urinários e a função erétil ao mesmo tempo.

Antimuscarínicos / mirabegron — Para quando a urgência e frequência são os sintomas predominantes.



A VERDADE QUE NINGUÉM TE CONTA

Os medicamentos **controlam** — mas não resolvem. Se a obstrução é significativa, o remédio é como afrouxar levemente um cinto que continua apertado. Em algum momento, precisa ser removido.

DIAGNÓSTICO ANTES DA DECISÃO

O volume prostático no ultrassom e a curva da urofluxometria — avaliados no Capítulo 4 — são os principais critérios para decidir entre tratamento clínico e cirúrgico. Sem esses exames, não existe decisão segura.

CAPÍTULO 06 · TRATAMENTO CIRÚRGICO

HoLEP — Enucleação Endoscópica a Laser

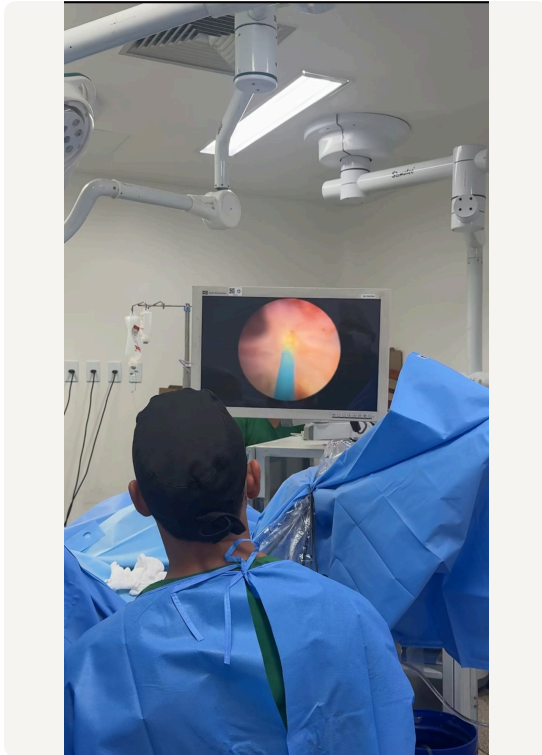


Fig. 8. Visão endoscópica do HoLEP: laser Ho:YAG enucleando o adenoma prostático com precisão milimétrica.

★ **PADRÃO-OURO MUNDIAL · REFERÊNCIA EM ALAGOAS**

Vou ser honesto com você: **o HoLEP é a cirurgia que eu mais gosto de fazer.** Não porque é a mais fácil — é, na verdade, uma das mais exigentes tecnicamente. Mas porque os resultados são extraordinários.

HoLEP significa *Holmium Laser Enucleation of the Prostate* — enucleação endoscópica da próstata com laser de hólmio. Em linguagem simples: **retiro o tecido que está obstruindo a uretra sem fazer nenhum corte,** com precisão de laser, pelo próprio canal urinário.

Sou **um dos primeiros urologistas a realizar o HoLEP em Alagoas.** Isso não é vaidade — é para que você saiba que está nas mãos de alguém que domina a técnica e que opera com esse laser regularmente. Experiência importa.

Sem cortes externos

Tudo feito pelo canal urinário (uretra). Sem incisão abdominal de nenhum tipo.

Qualquer tamanho de próstata

Indicado para próstatas de 30 g a mais de 300 g. Não existe limite de tamanho.

Seguro para anticoagulados

Sangramento mínimo. Pode ser realizado em pacientes que usam AAS, warfarina ou rivaroxabana.

Alta em 24–48h

A maioria dos pacientes volta para casa no dia seguinte. A vida retoma rapidamente.

POR QUE O HOLEP É O PADRÃO-OURO?

Os estudos mostram que o HoLEP tem resultados equivalentes ou superiores à cirurgia aberta — com muito menos complicações. A taxa de reoperação a longo prazo é a mais baixa entre todos os tratamentos cirúrgicos da HPB. É a solução mais definitiva que existe hoje.

E A FUNÇÃO SEXUAL?

O HoLEP pode causar ejaculação retrógrada (seca) — o sêmen vai para a bexiga em vez de sair. A função erétil é preservada. Isso é informado e discutido com você antes da cirurgia, sem surpresas.

CAPÍTULO 06 — CONTINUAÇÃO

Rezum® e Outras Técnicas Cirúrgicas

Rezum® — Vapor de Água



Fig. 9. Dr. Mauro realizando o Rezum® — procedimento ambulatorial minimamente invasivo.

O Rezum® é a minha escolha preferida para homens **sexualmente ativos** que têm próstata de tamanho médio (30–80 g) e querem evitar qualquer impacto na ejaculação.

O procedimento usa **vapor d'água aquecido** para destruir o tecido prostático que está obstruindo. É realizado em consultório, com anestesia local/sedação leve, em cerca de 10 minutos.

REZUM® — VANTAGENS

Ejaculação preservada · Procedimento ambulatorial · Sem cortes · Aprovado FDA e ANVISA · Resultados duráveis ≥5 anos · Recuperação ultra-rápida

Cirurgia Robótica — Da Vinci



Fig. 10. Sistema Da Vinci — Santa Casa de Maceió. Dr. Mauro ao console.

Para próstatas muito volumosas (>100 g) ou no **câncer de próstata** (prostatectomia radical), a cirurgia robótica oferece visão 3D, movimentos ultraprecisos e menor sangramento.

RTU-P — Ressecção Endoscópica

Técnica endoscópica com décadas de evidência — ainda indicada em próstatas de 30–80 g quando outras opções não estão disponíveis ou indicadas. Resultado consistente e comprovado.

Qual é a melhor cirurgia para você? Depende do tamanho da sua próstata, do seu desejo de preservar a ejaculação, dos seus exames e do seu estado geral. Essa decisão é tomada juntos, em consulta, com tempo e respeito.

Pronto para dar o próximo passo?

Agende sua avaliação com Dr. Mauro Barros · Maceió, AL



Agendar

CAPÍTULO 07 — CONCLUSÃO

Como escolher o *melhor tratamento?*

Não existe fórmula única. A decisão é **sua** — tomada com informação, com calma, sem pressão. Meu papel é te apresentar as opções com honestidade e clareza.

FATORES QUE GUIAM A DECISÃO

- Tamanho e características da próstata
- Função atual da bexiga (resíduo pós-miccional)
- Desejo de preservar a ejaculação
- Uso de anticoagulantes ou outras doenças
- Seus objetivos de vida e rotina

O QUE EU OFEREÇO

- **HoLEP** — padrão-ouro, qualquer volume
- **Rezum®** — preserva ejaculação
- **Robótica Da Vinci** — grandes próstatas e câncer
- **RTU-P** — técnica consagrada
- Acompanhamento antes, durante e depois

Opção	Volume	Internação	Ejaculação	Melhor para
Medicamentos	Qualquer	Não	✓	Sintomas leves, 1º passo
Rezum®	30–80 g	Não	✓	Homens sexualmente ativos
UroLift®	30–80 g	Não	✓	Recuperação ultra-rápida
RTU-P	30–80 g	1–2 dias	~	Opção consagrada
HoLEP ★	Qualquer	1–2 dias	~	Padrão-ouro, anticoagulados, grandes próstatas
Robótica	>100 g / Câncer	2–3 dias	~	Casos complexos

Se você chegou até o fim deste guia, já deu o passo mais importante: parou para olhar para a própria saúde. Agora, não deixe isso morrer aqui. Na próxima página, deixei um caminho direto para você agendar sua avaliação com praticidade.

PRÓXIMO PASSO

Vire a página e escolha a forma que for mais confortável para você: **WhatsApp com link rastreável, Doctoralia** ou **QR code**. O importante é não adiar mais.

Ao longo deste material, você provavelmente se reconheceu em vários dos pontos descritos, e **isso não acontece por acaso.**

Talvez o seu sono tenha mudado. Talvez você esteja acordando várias vezes à noite. Talvez tenha começado a evitar sair de casa com medo de não encontrar um banheiro.

E, aos poucos, você vai se adaptando. Vai ajustando a rotina. Vai deixando de fazer coisas que gostava. Vai aceitando limitações que não deveriam fazer parte da sua vida.

E isso cansa. Cansa o corpo. Cansa a mente. E muitas vezes gera uma sensação silenciosa de **perda de controle sobre algo tão básico quanto urinar.**

"Isso tem solução. E, na maioria das vezes, quanto mais cedo você age, maiores são as chances de resolver o problema de forma completa — preservando a função da bexiga e evitando sequelas."

— Dr. Mauro Barros · Urologista · CRM AL 6471

Aqui na **MB Prime Saúde Integrada**, você não é apenas mais um paciente. É avaliado de forma individualizada — com atenção aos detalhes, escuta e responsabilidade na escolha do melhor tratamento para o seu caso.

Nosso objetivo não é apenas melhorar o seu jato urinário. É **devolver autonomia, conforto, segurança e qualidade de vida.**

Porque, afinal de contas, viver sem qualidade é transformar os dias em penas a serem cumpridas.

Não espere piorar.

Volte a viver sem limitações.

Avaliação especializada com foco em soluções modernas, minimamente invasivas e personalizadas para você.

O primeiro passo pode ser simples: falar com a nossa equipe agora — com um link rastreável específico deste eBook.

ESCOLHA COMO PREFERE AGENDAR



AGENDAR VIA
WhatsApp
link do eBook



AGENDAR VIA
Doctoralia



ESCANEAR